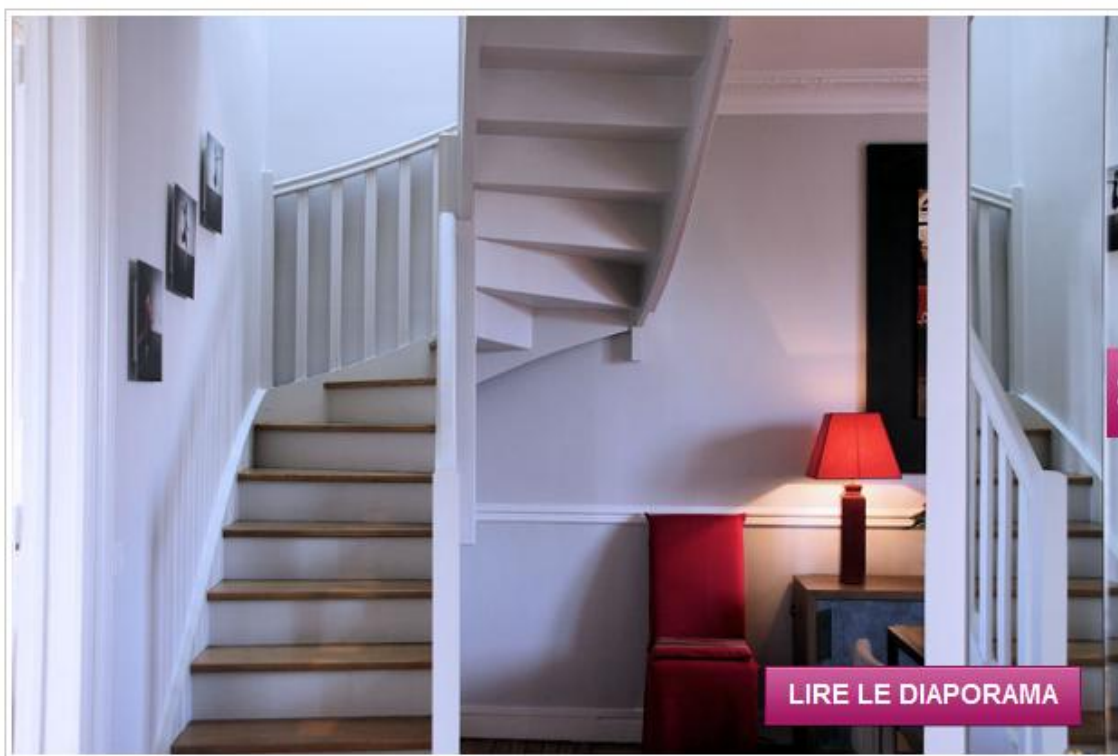


Déco ethnique chic dans un duplex

Publié le 26/01/2012 par LAETITIA LE MOUËL



© Laëtitia Le Mouël / Le Journal des Femmes

Dès notre entrée dans ce **duplex parisien très cosy** de 160 m², aménagé et décoré par l'architecte **Akram Ben Abderrazak** et le décorateur d'intérieur **Philippe Carillo**, un sentiment d'apaisement vient nous envelopper, tout en douceur. Situé face à la porte d'entrée, l'escalier nous accueille à bras grands ouverts et nous invite à l'étage. A gauche, de jolies portes vitrées permettent l'accès au salon dont l'image vient se refléter dans le miroir des portes du dressing. Situé à droite, ce dernier précède la **vaste salle à manger** et permet de ranger rapidement et efficacement manteaux, parapluies et chaussures.

SOMMAIRE

[En savoir plus](#)



Entrée



Entrée et balcon



Salon depuis l'entrée

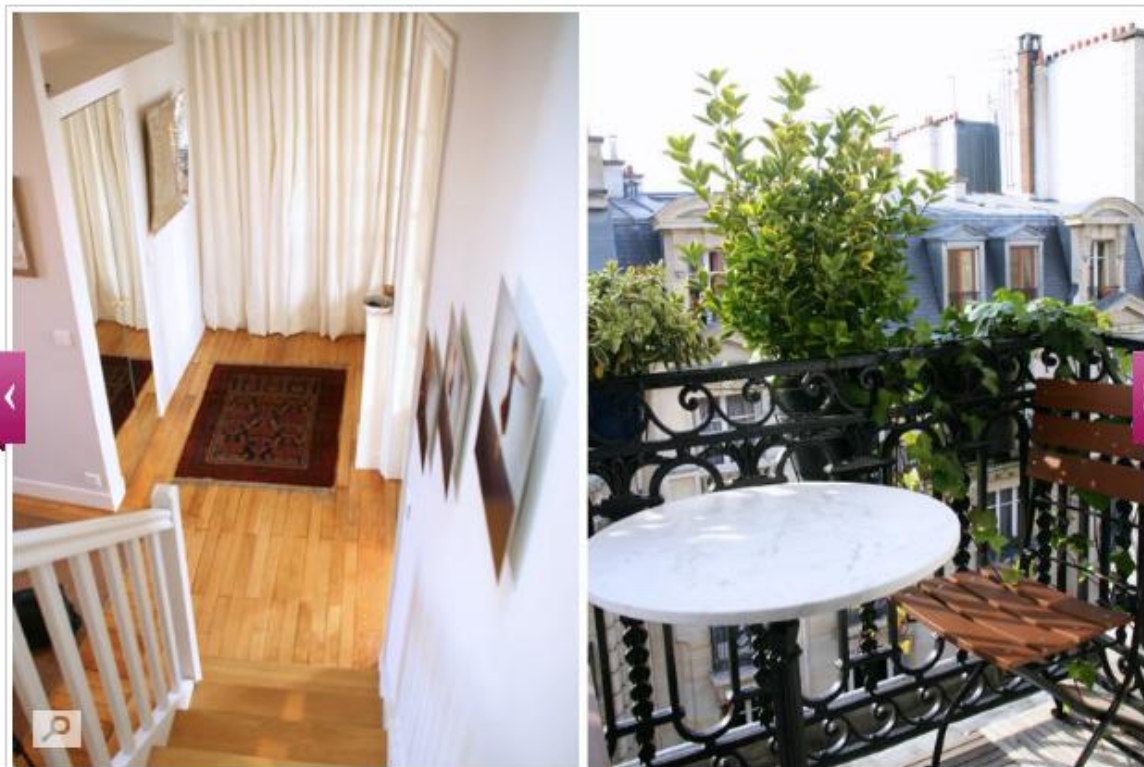


Salon

Des espaces de charme

« Entrée »

Salon depuis l'entrée »



© Laëtitia Le Mouël / Le Journal des Femmes

Le dressing remplace un ancien espace WC. L'architecte Akram Ben Abderrazak et le décorateur d'intérieur Philippe Carillo ont souhaité ne pas cloisonner entièrement cette partie qui donne sur la cuisine et permet ainsi de l'éclairer indirectement. La porte est dissimulée derrière de majestueux rideaux couleur crème et confère alors une **ambiance cocooning agréable et feutrée**. La **couleur rouge** est le **fil rouge** de ce duplex. Le ton est donné dès l'entrée avec le tapis. Côté balcon, une **terrasse pleine de charme** a été aménagée avec des plantes vertes pour des brunch ensoleillés ou des dîners au clair de lune.

SOMMAIRE

[En savoir plus](#)



Entrée



Entrée et balcon



Salon depuis l'entrée



Salon

Un salon lumineux et chaleureux

« Entrée et balcon

Salon »



© Laëtitia Le Mouël / Le Journal des Femmes

Le salon bénéficie de **deux larges fenêtres**. Elles ont l'avantage d'apporter à l'appartement une **luminosité exceptionnelle** qui traverse chaque pièce avec aisance, notamment grâce aux portes vitrées qui donnent sur l'entrée et la cuisine ouverte. La deuxième touche de rouge est présente sur les **tapis du salon** et sur **deux coussins raffinés** qui viennent pimenter le canapé Caravane gris, à l'assise profonde et au velours câlin.

SOMMAIRE

[En savoir plus](#)



Entrée



Entrée et balcon



Salon depuis l'entrée



Salon

Une ambiance conviviale

« Salon depuis l'entrée

Salon »



© Laëtitia Le Mouël / Le Journal des Femmes

Face au canapé, et accompagnés par un luminaire contemporain, deux larges fauteuils jouent les fashion victimes avec leur **revêtement pied-de-poule très tendance**. On retrouve la couleur rouge sur le mur à l'aide d'un **tableau sous forme de triptyque**. Bien qu'imposante, la bibliothèque apporte un côté très convivial à la pièce. Elle expose une ribambelle de **livres de voyage** ponctués par endroits avec des **photos de famille**. Bien encadrée, la télé joue les discrètes.

SOMMAIRE

[En savoir plus](#)



Entrée



Entrée et balcon



Salon depuis l'entrée



Salon

Le goût du voyage et de la musique

« Salon

Bureau et piano »



© Laëtitia Le Mouël / Le Journal des Femmes

Musiciens passionnés de voiles, les propriétaires affichent leurs envies à travers la décoration de leur intérieur. Meubles asiatiques, figurines d'inspiration orientale, voilier miniature, guitares... Les **objets ethniques** ont une place de choix. Et le rouge est toujours là...

SOMMAIRE

[En savoir plus](#)



Salon



Bureau et piano



Salle à manger



Cuisine

Duo chic et élégant

« Salon

Salle à manger »



© Laëtitia Le Mouël / Le Journal des Femmes

Adossé au canapé, le piano se marie avec grâce au bureau Roche Bobois afin d'apporter des **notes chics et élégantes** à la pièce. Tel un eye liner dessiné le long d'un cil et un gloss appliqué sur une bouche sexy, le noir et le bois foncé laqués viennent maquiller de manière raffinée le décor aux **murs gris beige**, légers et délicats. Le rouge est ici présent sur le bureau.

SOMMAIRE

[En savoir plus](#)



Salon



Bureau et piano



Salle à manger



Cuisine

Une salle à manger design

« Bureau et piano

Cuisine »



© Laëtitia Le Mouël / Le Journal des Femmes

Du côté de la salle à manger, le **design** a pris possession des lieux mais ne fait pas pour autant disparaître le fil rouge. Ce dernier s'affiche à travers quelques accessoires, notamment une **toile représentant Cuba**. Créée par Bernard Kowalczyk, elle est placée sur un support en métal qui fait office de cadre : une jolie manière de la sublimer, tout en respectant l'**esprit industriel** également présent dans la pièce avec la table et le buffet. C'est l'**association des matières froides avec le bois** qui permet à la salle à manger de conserver une **ambiance chaleureuse**.

SOMMAIRE

[En savoir plus](#)



Salon



Bureau et piano



Salle à manger



Cuisine

Une cuisine toute en longueur...

« Salle à manger

Cuisine »



© Laëtitia Le Mouël / Le Journal des Femmes

La cuisine dispose d'éléments Ikea sur un seul mur. **Simple et pratique**, elle bénéficie d'une grande quantité de rangements sur une petite surface. Son habit gris laqué rejoint le **style contemporain** de la salle à manger par son alliance avec le bois du plan de travail. La crédence vient décorer ce joli tableau en apportant du relief.

SOMMAIRE

[En savoir plus](#)



Salon



Bureau et piano



Salle à manger



Cuisine

Ouverte sur la salle à manger et l'entrée

« Cuisine »

Chambre parentale »



© Laëtitia Le Mouël / Le Journal des Femmes

L'ancien espace WC a permis d'imaginer ce meuble ingénieux qui fait la **liaison** avec la salle à manger et l'entrée. Dans la cuisine, il offre un **bel espace de rangement**, et du côté verso, se trouve le dressing.

SOMMAIRE

[En savoir plus](#)



Cuisine



Chambre parentale



Salle de bains



Bureau

La chambre parentale à l'anglaise

« Cuisine

Salle de bains »



© Laëtitia Le Mouël / Le Journal des Femmes

A l'étage, dans la chambre parentale, le **mélange de style** est de mise. Le lit arbore une parure couleur **rouge passion** et des **carreaux** pour une **déco à l'esprit de famille british**. Le duo console et lampe Bô apportent **une touche de modernité** juste à côté de la chaise d'inspiration asiatique : un bel accent **ethnique**.

SOMMAIRE

[En savoir plus](#)



Cuisine



Chambre parentale



Salle de bains



Bureau

Une salle de bains moderne et exotique

« Chambre parentale

Bureau »



© Laëtitia Le Mouël / Le Journal des Femmes

Dans la salle de bains **en soupente**, l'espace a été efficacement optimisé en plaçant la baignoire au bon endroit. Pour réchauffer la pièce, les meubles ont été choisis en **bois**. La déco présente des notes **exotiques** avec de jolis paniers en osier, très pratiques pour le rangement, et des notes plus **modernes**, avec de superbes vasques en marbre.

SOMMAIRE

[En savoir plus](#)



Cuisine



Chambre parentale



Salle de bains

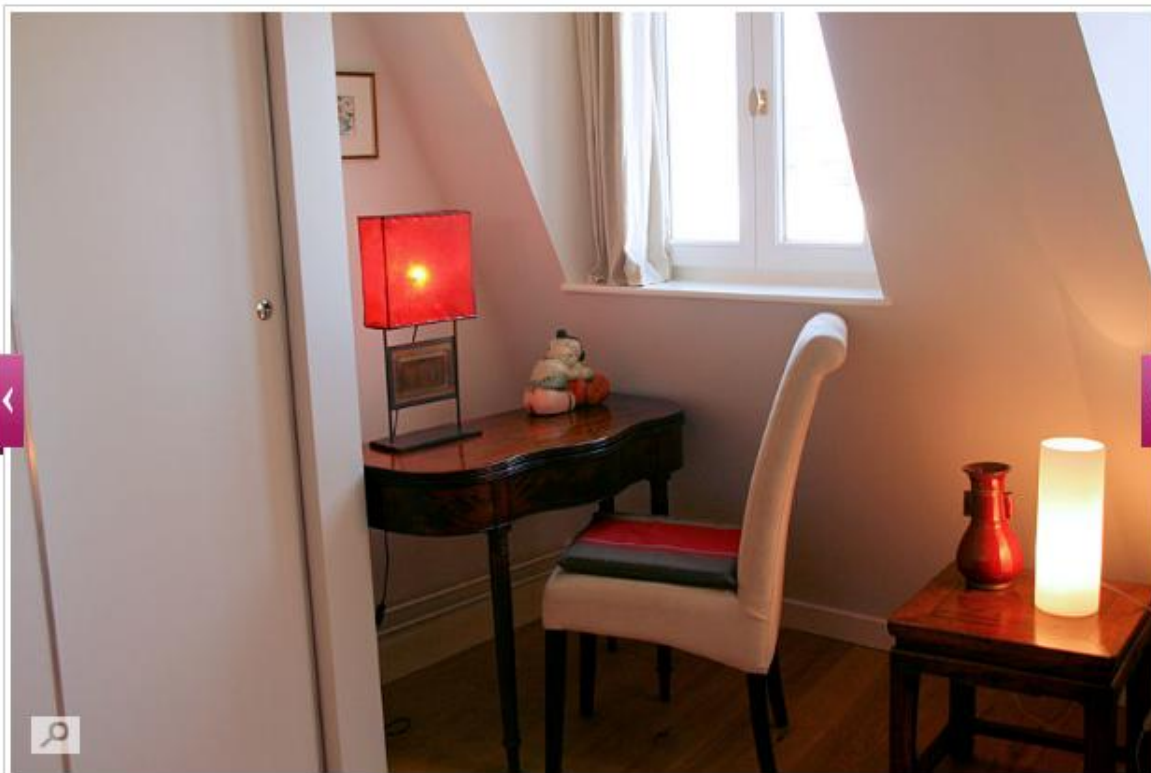


Bureau

Un espace bureau intimiste

« Salle de bains

Salle d'eau-buanderie »



© Laëtitia Le Mouël / Le Journal des Femmes

Dans la petite chambre d'amis, également en soupente, **un espace rangement, un bureau et un mini salon** ont été aménagés. Pour accentuer l'**ambiance feutrée** créée notamment par la petitesse de la pièce, la **couleur rouge** revient par endroits, notamment à l'aide d'un abat-jour pour tamiser la lumière. Astucieux, deux fauteuils Mah Jong Missoni Home de Roche Bobois font office de canapé mais peuvent également se déplier en lits pour les invités.

SOMMAIRE

[En savoir plus](#)



Cuisine



Chambre parentale



Salle de bains



Bureau

Une salle d'eau-buanderie

« Bureau

Revêtements »



© Laëtitia Le Mouël / Le Journal des Femmes

Cette pièce toute en longueur est la pièce "magique" du duplex. Lorsque l'on pénètre dans celle-ci, on découvre tout d'abord un **premier espace dédié à la buanderie et composé d'un WC compact**. Celui-ci permet de se déplacer facilement malgré l'étroitesse de la pièce. L'espace buanderie a été aménagé à l'aide de placards Ikea habillés d'un revêtement en cuivre et derrière lesquels sont dissimulés lave-linge, sèche-linge, planche à repasser et produits ménagers. La seconde partie de la pièce est consacrée à la **salle d'eau** avec un espace vasque et une douche à l'italienne.

SOMMAIRE

[En savoir plus](#)



Salle d'eau-buanderie



Revêtements



Objets de voyage

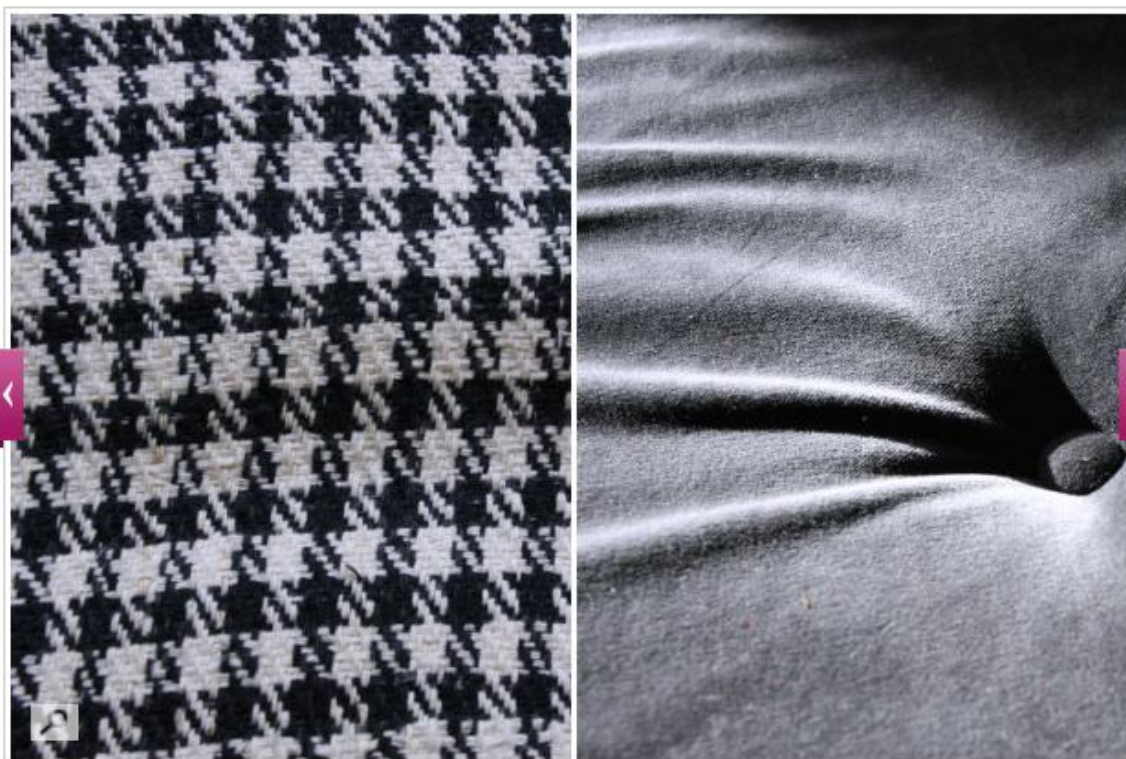


Tapis

Revêtements pied-de-poule et capitonnés

« Salle d'eau-buanderie

Objets de voyage »



© Laëtitia Le Mouël / Le Journal des Femmes

La décoration du duplex est composée de détails tendance et charmants comme l'**imprimé pied-de-poule** des fauteuils et le **canapé capitonné** dans le salon.

SOMMAIRE

[En savoir plus](#)



Salle d'eau-buanderie



Revêtements



Objets de voyage



Tapis

Des objets de voyage

« Revêtements

Tapis »



© Laëtitia Le Mouël / Le Journal des Femmes

Des **figurines inspirées du Moyen-Orient** viennent parfaire la déco pour une invitation au voyage.

SOMMAIRE

[En savoir plus](#)



Salle d'eau-buanderie



Revêtements



Objets de voyage



Tapis

Des tapis ethniques

« Objets de voyage

En savoir plus »



© Laëtitia Le Mouël / Le Journal des Femmes

Dans tout l'appartement, des tapis ethniques jonchent le sol et réchauffent le parquet. Avec leurs motifs graphiques et leurs dégradés de rouge, ils apportent un **côté artisanal et authentique** à cet intérieur métissé.

SOMMAIRE

[En savoir plus](#)



Salle d'eau-buanderie



Revêtements



Objets de voyage



Tapis